

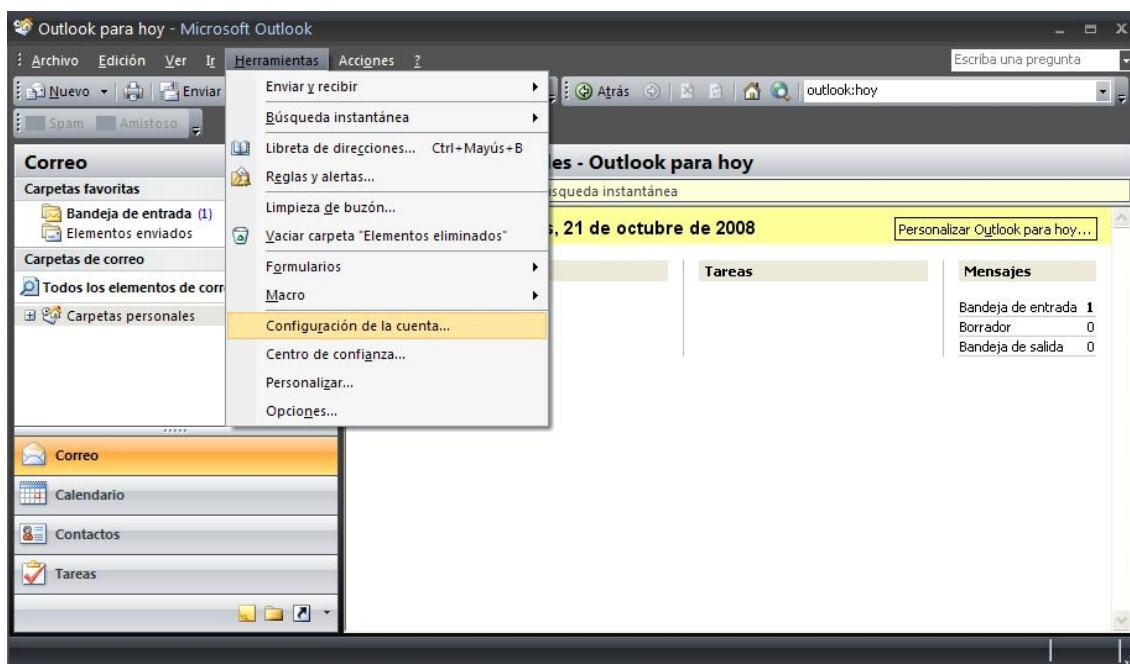
# Manual configuración de correo

## Microsoft Office Outlook 2007 - SSL

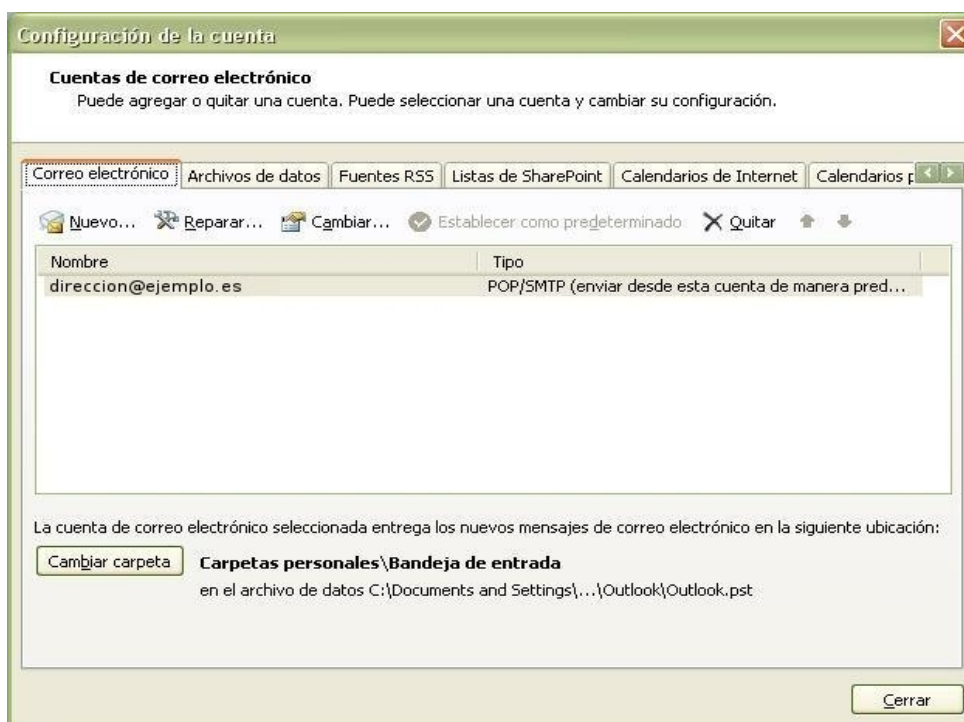
**1. Acceder al cliente de correo.** Para comenzar con la configuración de su cuenta de correo electrónico haga clic en Inicio, Microsoft Office y a continuación en el icono del Microsoft Outlook 2007.



**2. Agregar cuenta de correo.** Para agregar una nueva cuenta de correo, en la ventana que se muestra a continuación, vaya al menú Herramientas y haga clic en Configuración de la cuenta.



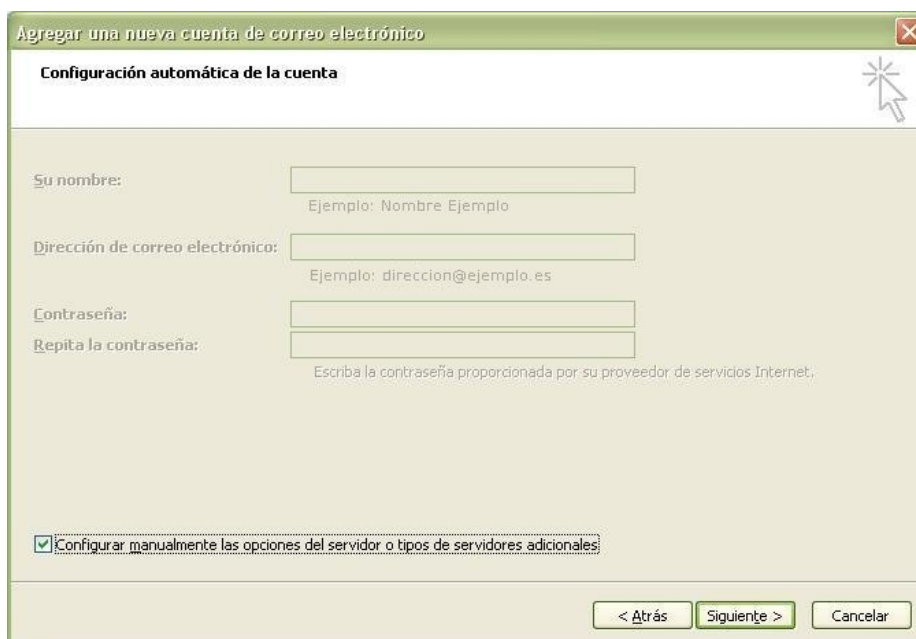
3. **Agregar cuenta de correo.** Aparece la ventana con las cuentas de correo existentes. Ahora hacemos clic en nuevo...



4. **Asistente de configuración.** Seleccionamos "Microsoft Exchange, POP3, IMAP o HTTP" y damos a siguiente.



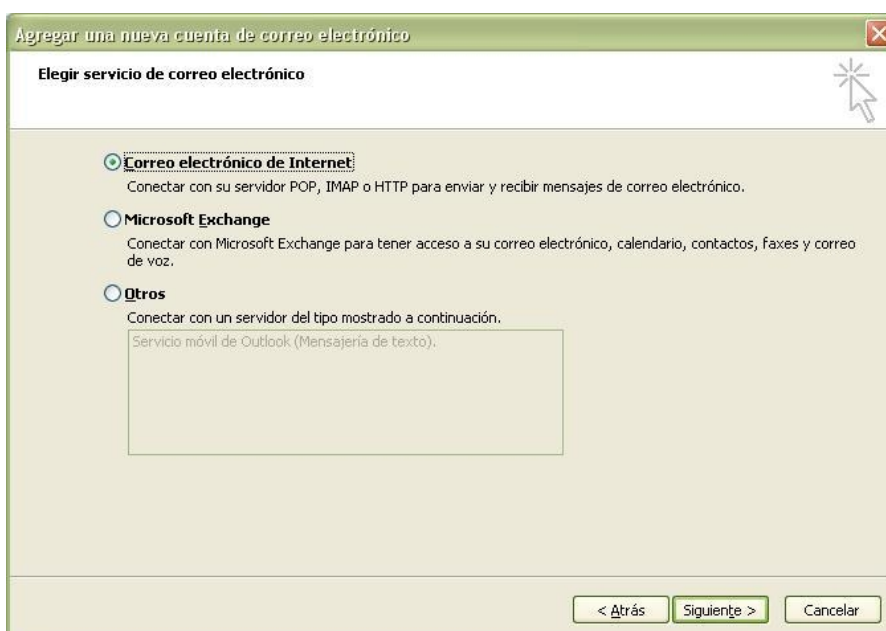
**5. Asistente de configuración.** Pinchamos en Configurar manualmente las opciones del servidor o tipos de servidores adicionales y pinchamos siguiente:



The screenshot shows the 'Agregar una nueva cuenta de correo electrónico' dialog box with the 'Configuración automática de la cuenta' tab selected. It contains the following fields and options:

- Su nombre:** Text input field with the example 'Nombre Ejemplo'.
- Dirección de correo electrónico:** Text input field with the example 'direccion@ejemplo.es'.
- Contraseña:** Text input field.
- Repita la contraseña:** Text input field with the instruction 'Escriba la contraseña proporcionada por su proveedor de servicios Internet;'. Below this field is a small asterisk icon.
- Configurar manualmente las opciones del servidor o tipos de servidores adicionales;**
- Buttons at the bottom: '< Atrás', 'Siguiente >', and 'Cancelar'.

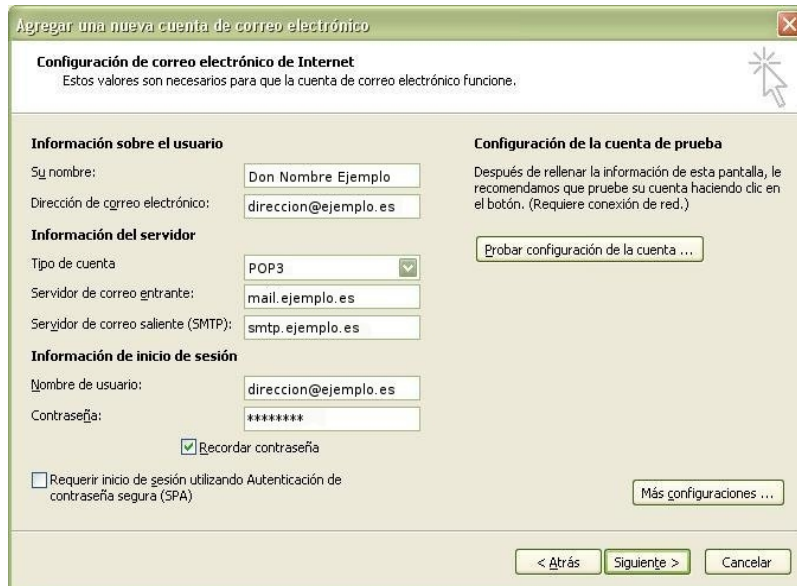
**6. Asistente de configuración.** En esta pantalla seleccionamos correo electrónico de internet y damos a siguiente.



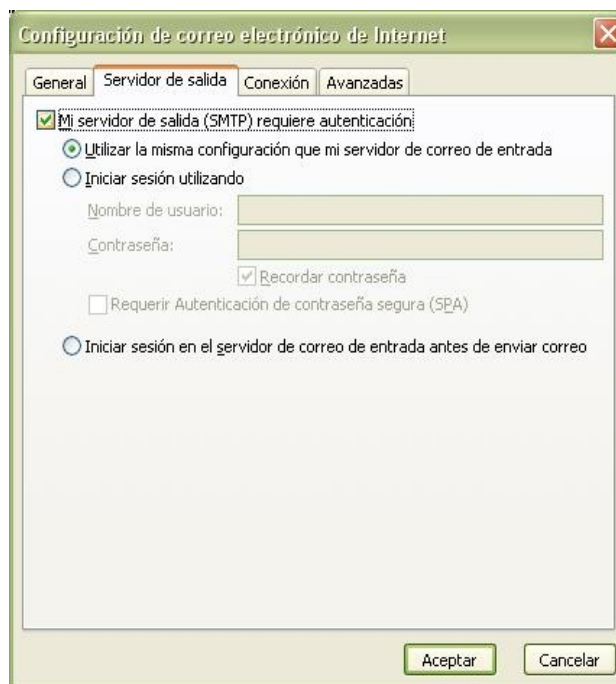
The screenshot shows the 'Agregar una nueva cuenta de correo electrónico' dialog box with the 'Elegir servicio de correo electrónico' tab selected. It contains the following options:

- Correo electrónico de Internet**  
Conectar con su servidor POP, IMAP o HTTP para enviar y recibir mensajes de correo electrónico.
- Microsoft Exchange**  
Conectar con Microsoft Exchange para tener acceso a su correo electrónico, calendario, contactos, faxes y correo de voz.
- Otros**  
Conectar con un servidor del tipo mostrado a continuación.  
Servicio móvil de Outlook (Mensajería de texto).  
Empty text input field below the 'Otros' option.
- Buttons at the bottom: '< Atrás', 'Siguiente >', and 'Cancelar'.

**7. Asistente de configuración.** Rellenamos los datos como viene en la siguiente imagen, sustituyendo nombre y dirección por los datos administrados. Y sustituyendo ejemplo.es por nuestro dominio contratado. Y pinchamos en mas configuraciones:



**8. Asistente de configuración.** Seleccionamos la pestaña servidor de salida y pinchamos mi servidor de salida (SMTP) requiere autenticación:

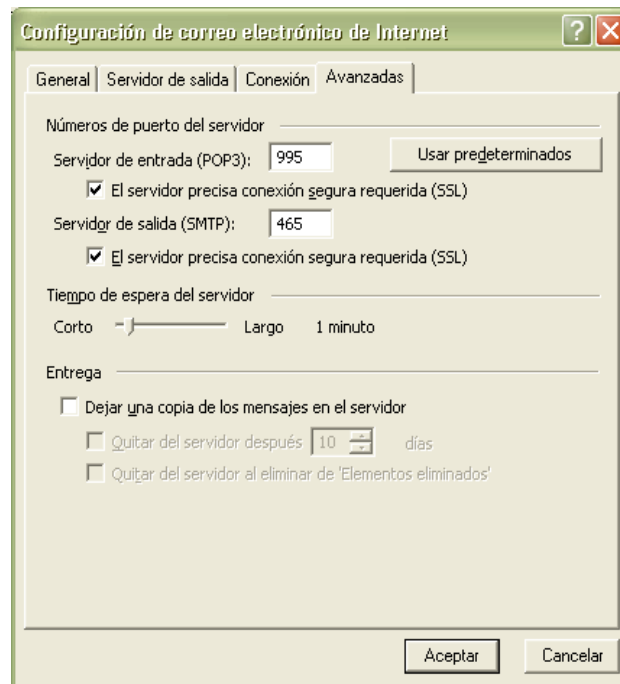


Aceptamos y damos a siguiente y a Finalizar

## 9. Conexión segura.

Si lo desea, también puede codificar la conexión con nuestros servidores de manera que se aumentaría la seguridad.

Para ello, en la ventana anterior, vamos a la pestaña "Avanzadas", y seleccionamos "El servidor precisa conexión segura requerida (SSL)" las dos veces que aparece.



También hay que configurar los siguientes puertos:

Servidor de entrada (POP3): 995

Servidor de entrada (IMAP): 993

Servidor de entrada (SMTP): 465

## 10. Configuración rápida

Correo: [nombre@dominio.com](mailto:nombre@dominio.com)

Servidor POP3: mail.dominio.com

Servidor SMTP: smtp.dominio.com

Nombre de cuenta: [nombre@dominio.com](mailto:nombre@dominio.com)

Contraseña: . . . . .

Recordar marcar la opción "Nuestro servidor SMTP requiere autenticación".