

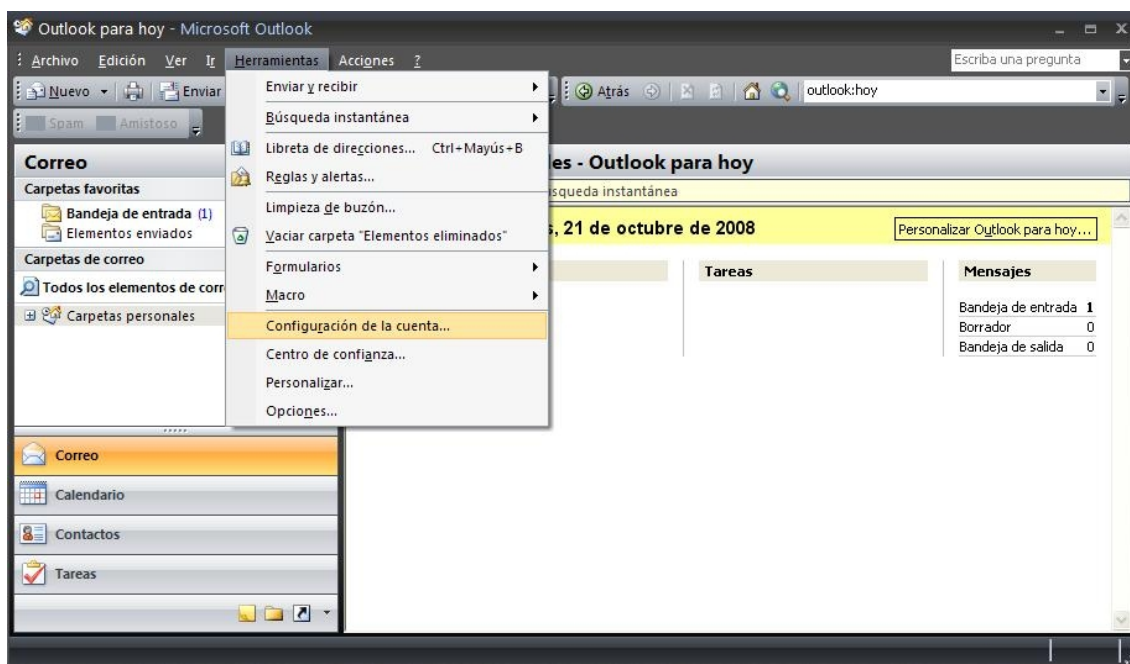
Manual configuración de correo

Microsoft Office Outlook 2007

1. Acceder al cliente de correo. Para comenzar con la configuración de su cuenta de correo electrónico haga clic en Inicio, Microsoft Office y a continuación en el icono del Microsoft Outlook 2007.



2. Agregar cuenta de correo. Para agregar una nueva cuenta de correo, en la ventana que se muestra a continuación, vaya al menú Herramientas y haga clic en Configuración de la cuenta.



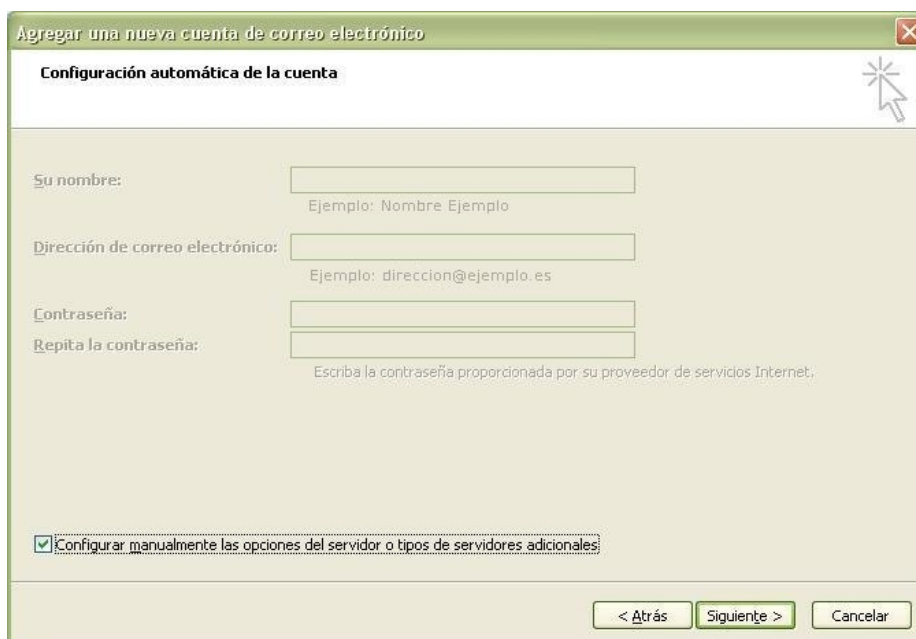
3. **Agregar cuenta de correo.** Aparece la ventana con las cuentas de correo existentes. Ahora hacemos clic en nuevo...



4. **Asistente de configuración.** Seleccionamos "Microsoft Exchange, POP3, IMAP o HTTP" y damos a siguiente.



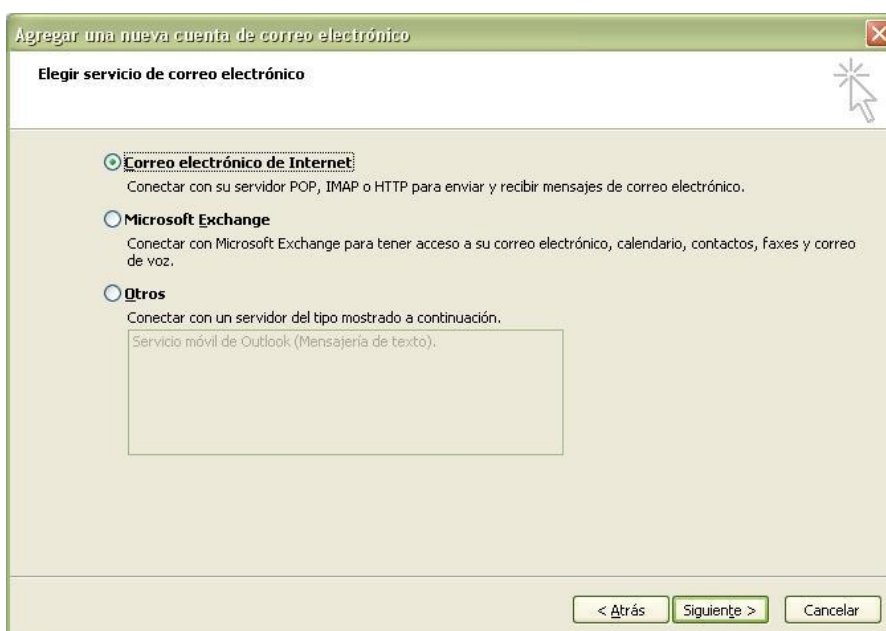
5. Asistente de configuración. Pinchamos en Configurar manualmente las opciones del servidor o tipos de servidores adicionales y pinchamos siguiente:



The screenshot shows the 'Agregar una nueva cuenta de correo electrónico' dialog box with the 'Configuración automática de la cuenta' tab selected. It contains the following fields and options:

- Su nombre:** Text input field with placeholder 'Ejemplo: Nombre Ejemplo'.
- Dirección de correo electrónico:** Text input field with placeholder 'Ejemplo: direccion@ejemplo.es'.
- Contraseña:** Password input field.
- Repita la contraseña:** Password input field with a note: 'Escriba la contraseña proporcionada por su proveedor de servicios Internet;'. Below this field is a checkbox labeled 'Configurar manualmente las opciones del servidor o tipos de servidores adicionales' which is checked.
- Buttons at the bottom: '< Atrás', 'Siguiente >', and 'Cancelar'.


6. Asistente de configuración. En esta pantalla seleccionamos correo electrónico de internet y damos a siguiente.



The screenshot shows the 'Agregar una nueva cuenta de correo electrónico' dialog box with the 'Elegir servicio de correo electrónico' tab selected. It contains the following options:

- Correo electrónico de Internet:** Selected option with a radio button. Description: 'Conectar con su servidor POP, IMAP o HTTP para enviar y recibir mensajes de correo electrónico.'
- Microsoft Exchange:** Unselected option with a radio button. Description: 'Conectar con Microsoft Exchange para tener acceso a su correo electrónico, calendario, contactos, faxes y correo de voz.'
- Otros:** Unselected option with a radio button. Description: 'Conectar con un servidor del tipo mostrado a continuación.' Below this is a text box containing 'Servicio móvil de Outlook (Mensajería de texto)'.
- Buttons at the bottom: '< Atrás', 'Siguiente >', and 'Cancelar'.

7. Asistente de configuración. Rellenamos los datos como viene en la siguiente imagen, sustituyendo nombre y dirección por los datos administrados. Y sustituyendo ejemplo.es por nuestro dominio contratado. Y pinchamos en mas configuraciones:



Agregar una nueva cuenta de correo electrónico

Configuración de correo electrónico de Internet
Estos valores son necesarios para que la cuenta de correo electrónico funcione.

Información sobre el usuario
 Su nombre: Don Nombre Ejemplo
 Dirección de correo electrónico: direccion@ejemplo.es

Información del servidor
 Tipo de cuenta: POP3
 Servidor de correo entrante: mail.ejemplo.es
 Servidor de correo saliente (SMTP): smtp.ejemplo.es

Información de inicio de sesión
 Nombre de usuario: direccion@ejemplo.es
 Contraseña: *****
 Recordar contraseña

Requerir inicio de sesión utilizando Autenticación de contraseña segura (SPA)

Probar configuración de la cuenta ...

Más configuraciones ...

< Atrás Siguiente > Cancelar

8. Asistente de configuración. Seleccionamos la pestaña servidor de salida y pinchamos mi servidor de salida (SMTP) requiere autenticación:



Configuración de correo electrónico de Internet

General **Servidor de salida** Conexión Avanzadas

Mi servidor de salida (SMTP) requiere autenticación:

Utilizar la misma configuración que mi servidor de correo de entrada

Iniciar sesión utilizando

Nombre de usuario: _____

Contraseña: _____

Recordar contraseña

Requerir Autenticación de contraseña segura (SPA)

Iniciar sesión en el servidor de correo de entrada antes de enviar correo

Aceptar Cancelar

Aceptamos y damos a siguiente y a Finalizar



Ya estaría configurada su cuenta de correo.

9. Configuración rápida

Correo: nombre@dominio.com

Servidor POP3: mail.dominio.com

Servidor SMTP: smtp.dominio.com

Nombre de cuenta: nombre@dominio.com

Contraseña:

Recordar marcar la opción “Nuestro servidor SMTP requiere autenticación”.