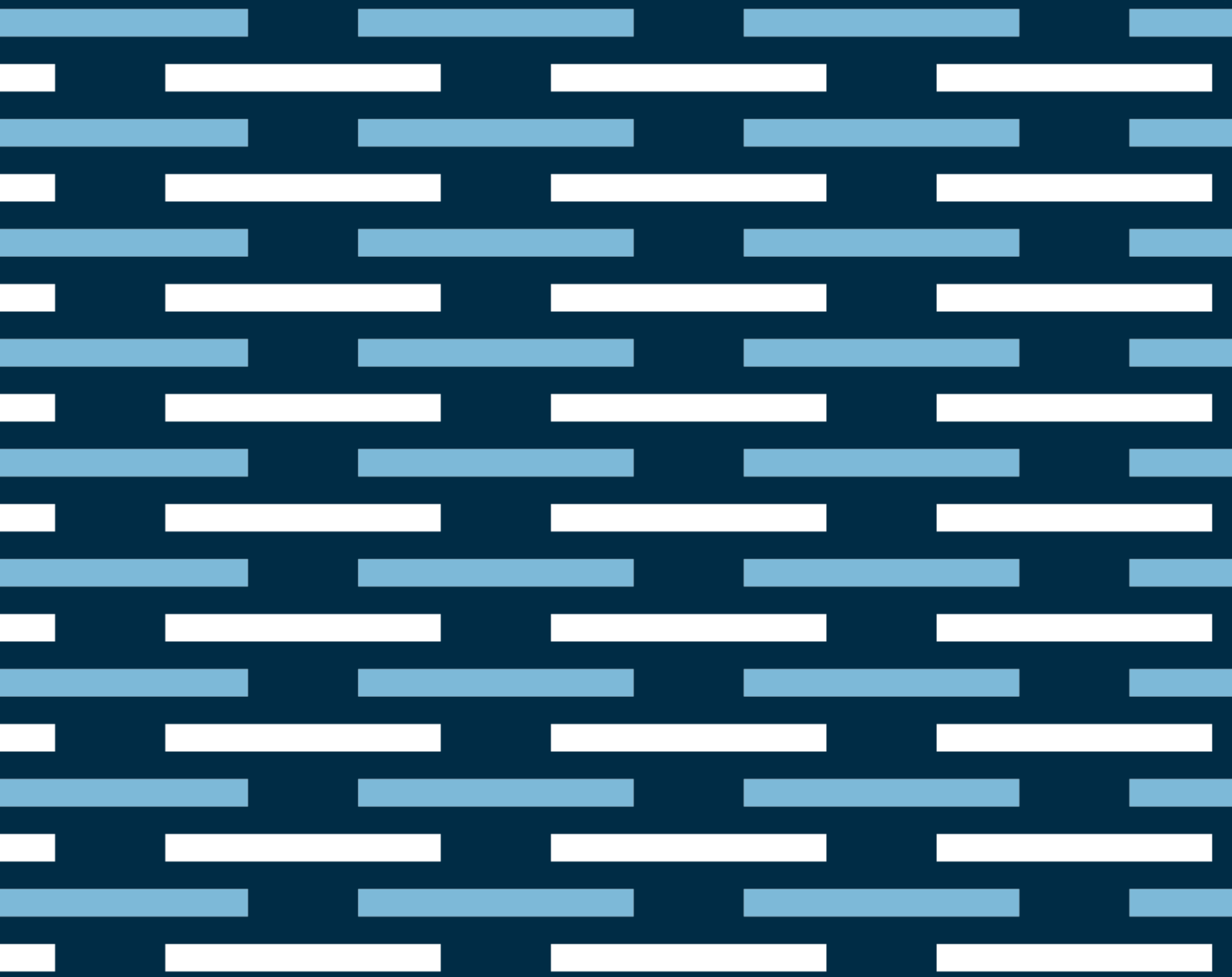


# Manual de configuración de correo

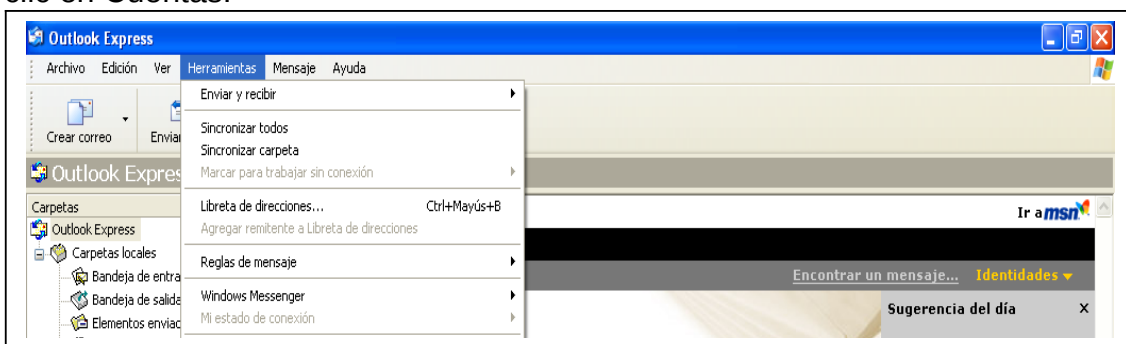
## Microsoft Outlook Express - SSL



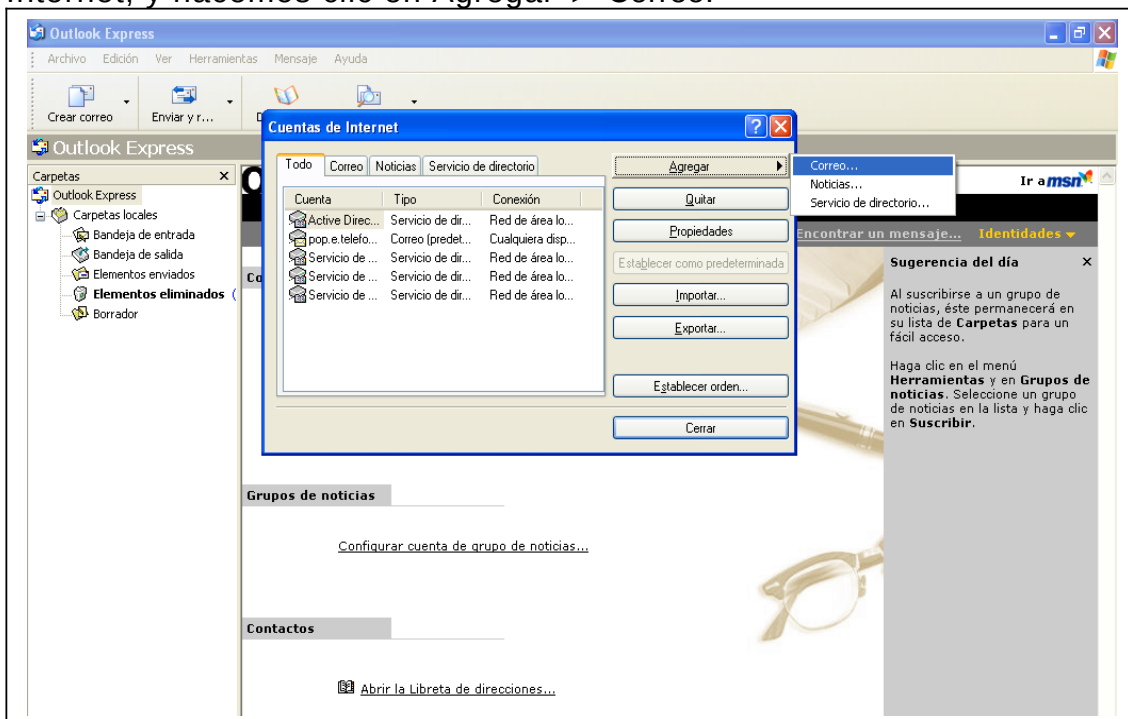
**1. Acceder al cliente de correo.** Para comenzar con la configuración de su cuenta de correo electrónico haga clic en Inicio, Todos los programas y a continuación en el icono del Outlook Express.



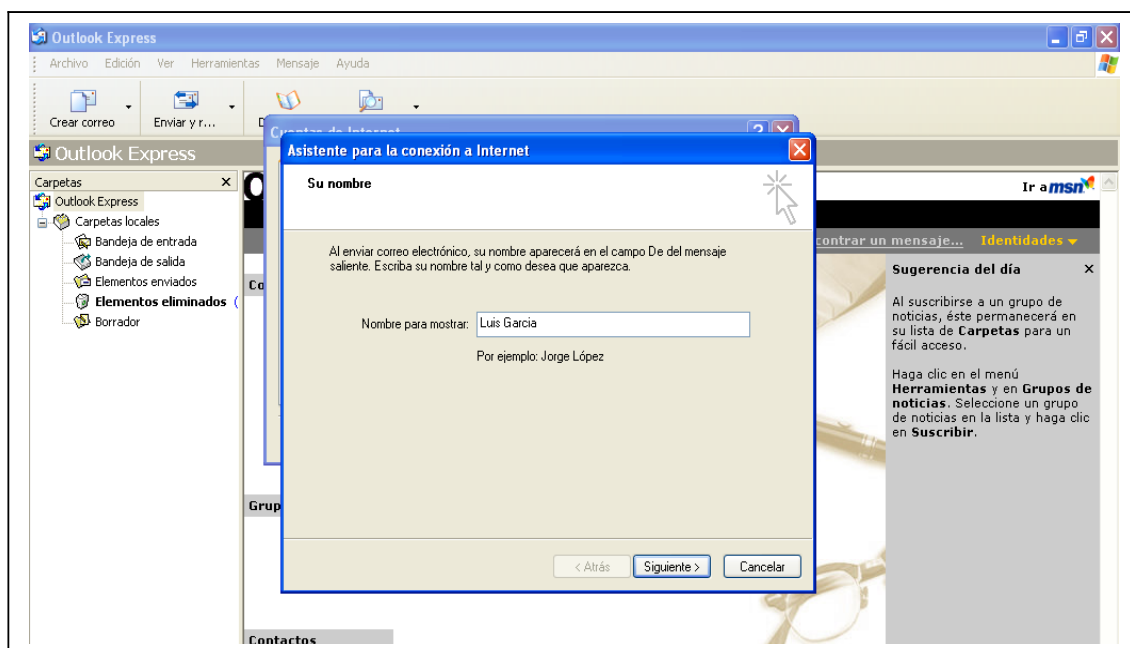
**2. Agregar cuenta de correo.** Para agregar una nueva cuenta de correo, en la ventana que se muestra a continuación, vaya al menú Herramientas y haga clic en Cuentas.



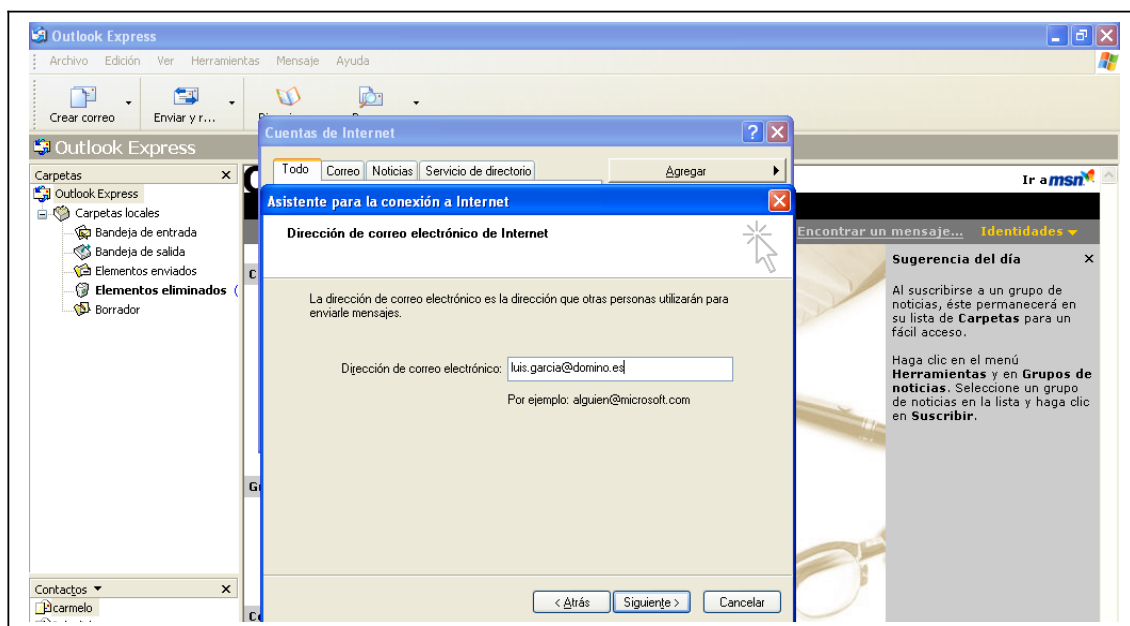
**3. Agregar cuenta de correo.** Aparece la ventana de Cuentas de Internet, y hacemos clic en Agregar ► Correo.



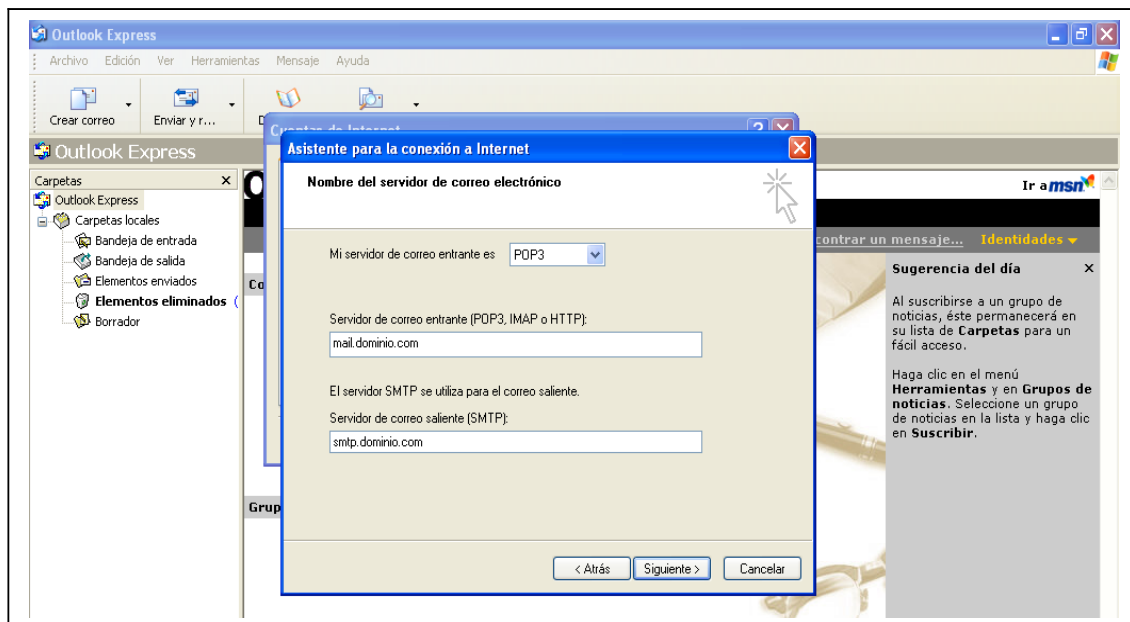
**4. Asistente de configuración.** Iniciamos el asistente de la configuración de la cuenta escribiendo el nombre para mostrar como remitente en los correos.



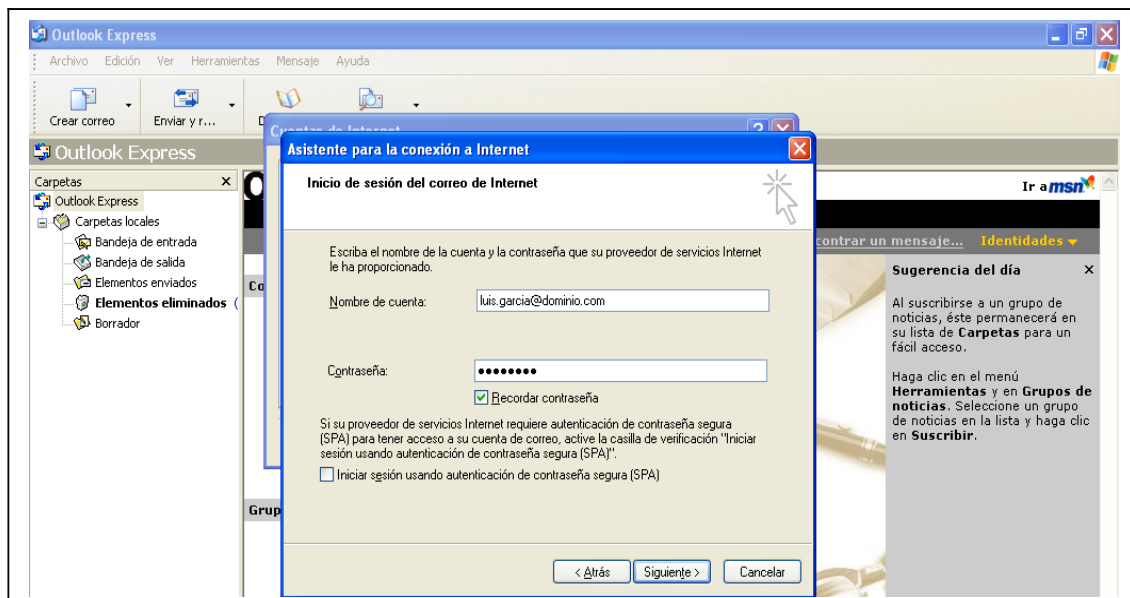
**5. Asistente de configuración.** Escribimos la dirección completa de nuestro correo electrónico (cambiamos dominio.com por nuestro dominio contratado).



**6. Asistente de configuración.** Escribimos los servidores de correo seleccionando como cuentas POP3. (cambiamos dominio.com por nuestro dominio contratado).

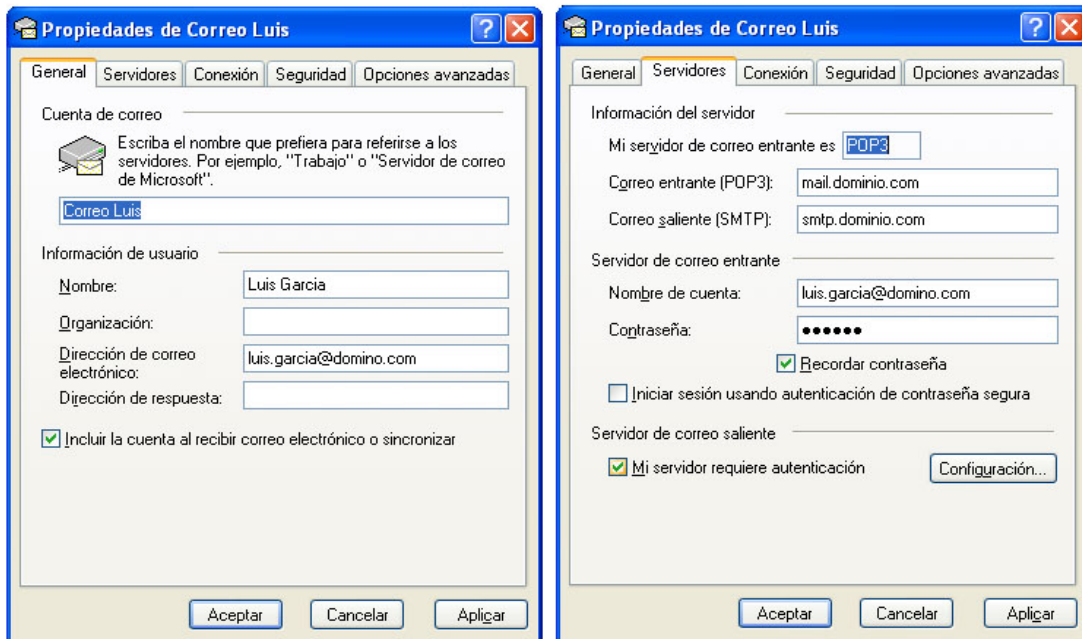


**7. Asistente de configuración.** Escribimos el nombre de la cuenta y contraseña. El nombre de usuario será el correo completo (cambiamos dominio.com por nuestro dominio contratado). Marcamos la opción recordar contraseña si queremos que no nos la pida en un futuro.



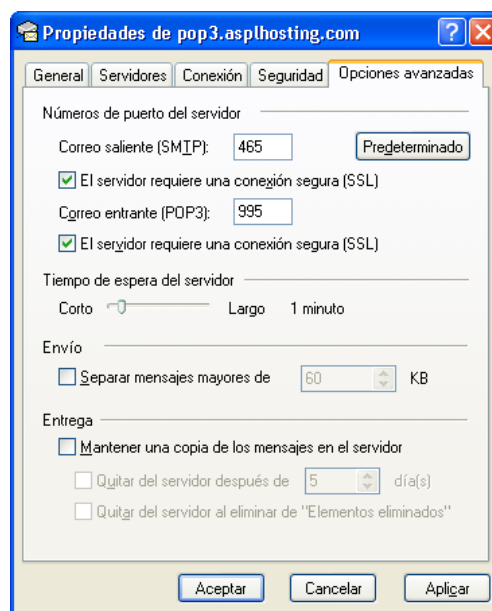
**8. Asistente de configuración.** Por último finalizamos el asistente.

**9. Modificar propiedades de la cuenta.** Desde la ventana de Cuentas de correo electrónico. Pulsamos sobre la cuenta que hemos configurado y después en Propiedades. En la pestaña de General cambiamos el nombre a la cuenta para reconocerla. En la segunda pestaña (Servidores). Marcamos la última opción; Mi servidor requiere autenticación.



## 10. Conexión segura.

Si lo desea, también puede codificar la conexión con nuestros servidores de manera que se aumentaría la seguridad.





Para ello vamos a la pestaña "Opciones avanzadas", y seleccionamos "El servidor precisa conexión segura requerida (SSL)" las dos veces que aparece.

También hay que configurar los siguientes puertos:

Servidor de entrada (POP3): 995

Servidor de entrada (IMAP): 993

Servidor de entrada (SMTP): 465

## 11. Configuración rápida

Correo: [nombre@dominio.com](mailto:nombre@dominio.com)

Servidor POP3: mail.dominio.com

Servidor SMTP: smtp.dominio.com

Nombre de cuenta: [nombre@dominio.com](mailto:nombre@dominio.com)

Contraseña: . . . . .

Recordar marcar la opción "Nuestro servidor SMTP requiere autenticación".