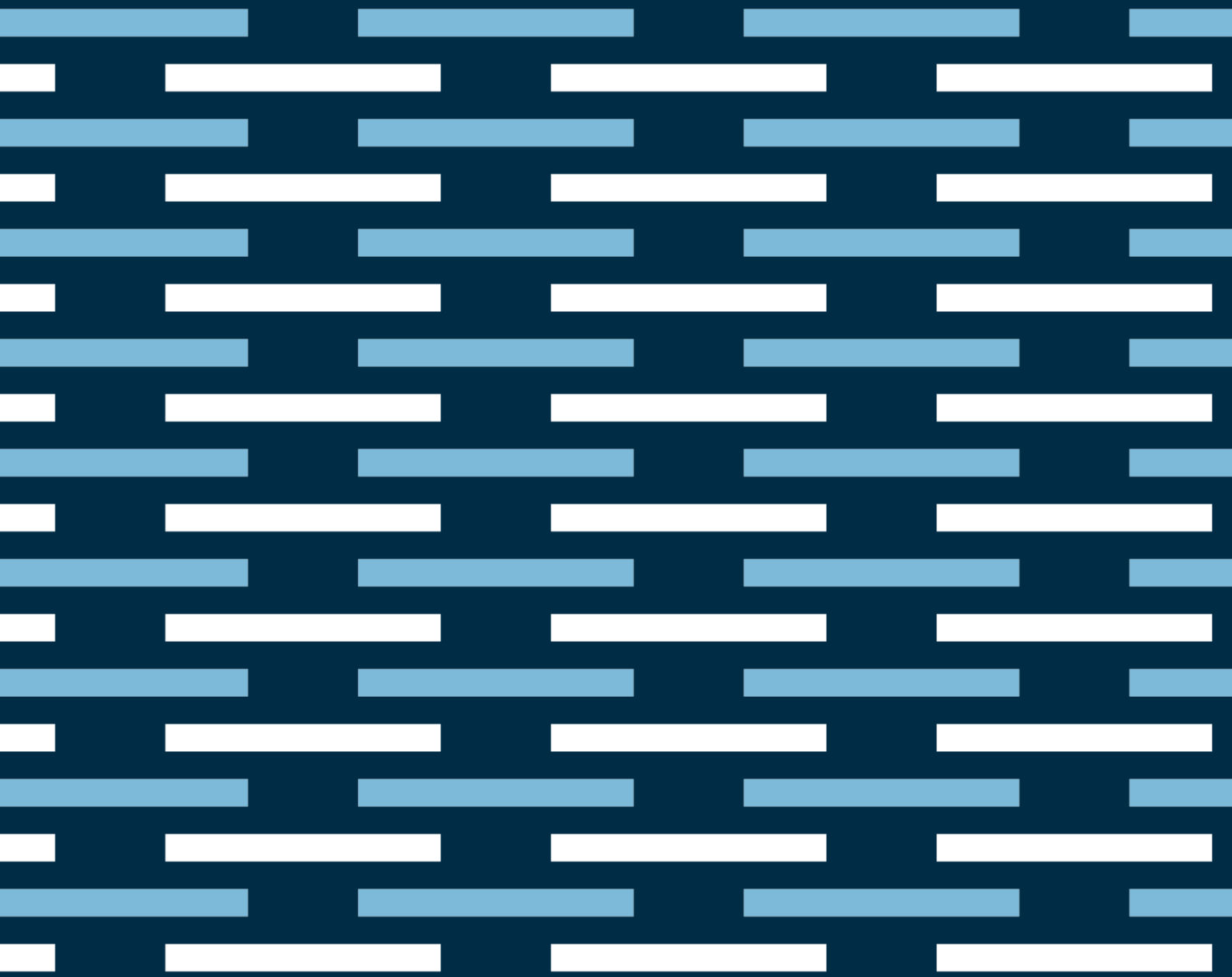


Manual de configuración de correo

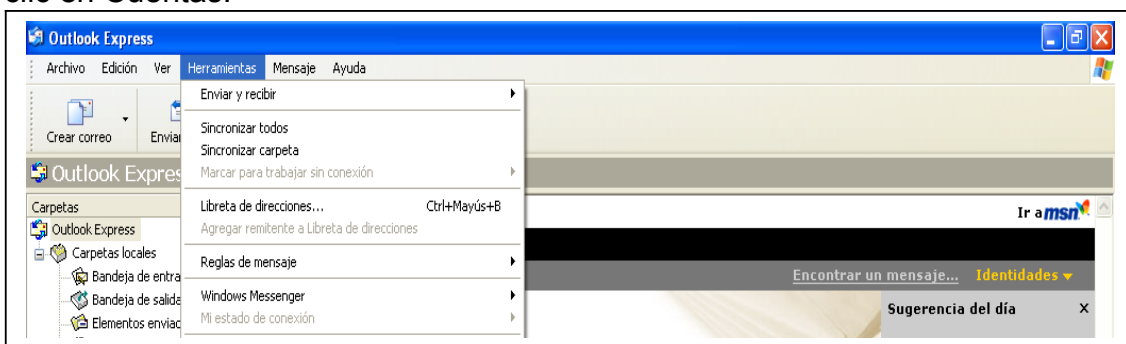
Microsoft Outlook Express



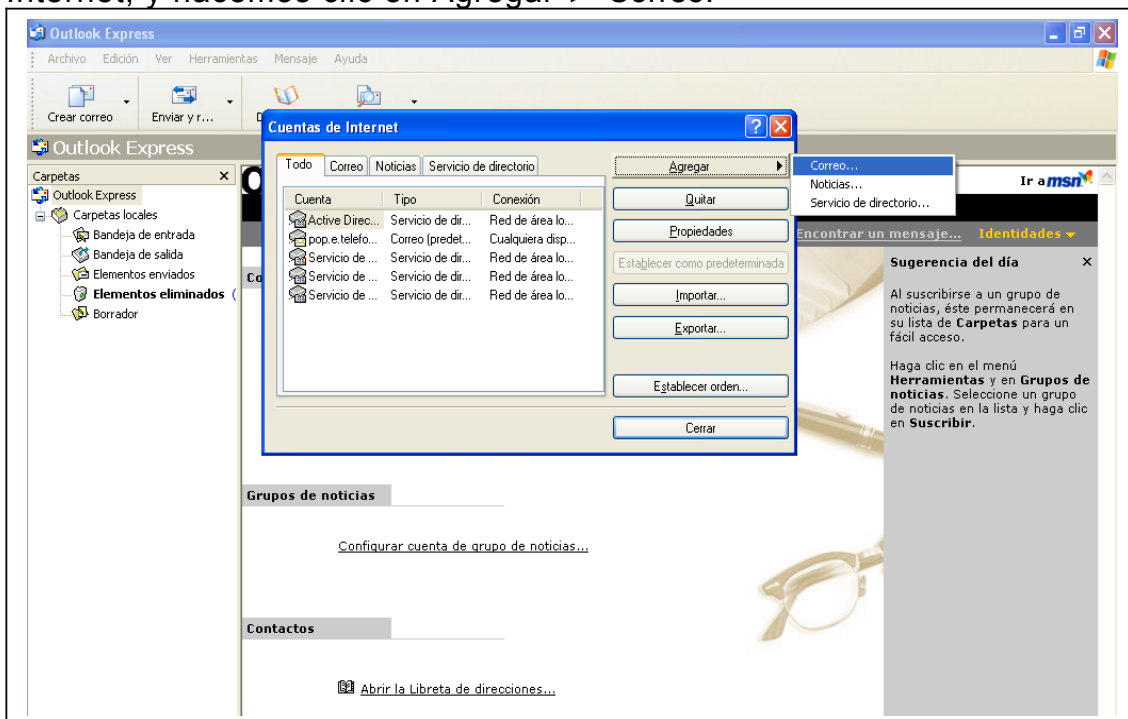
1. Acceder al cliente de correo. Para comenzar con la configuración de su cuenta de correo electrónico haga clic en Inicio, Todos los programas y a continuación en el icono del Outlook Express.



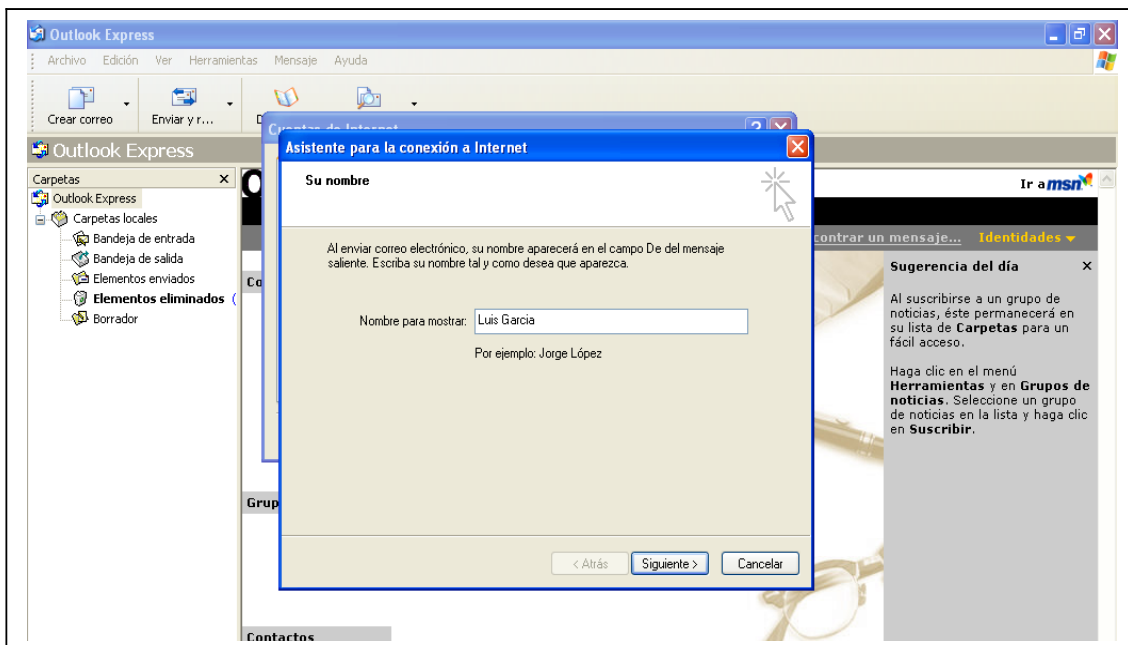
2. Agregar cuenta de correo. Para agregar una nueva cuenta de correo, en la ventana que se muestra a continuación, vaya al menú Herramientas y haga clic en Cuentas.



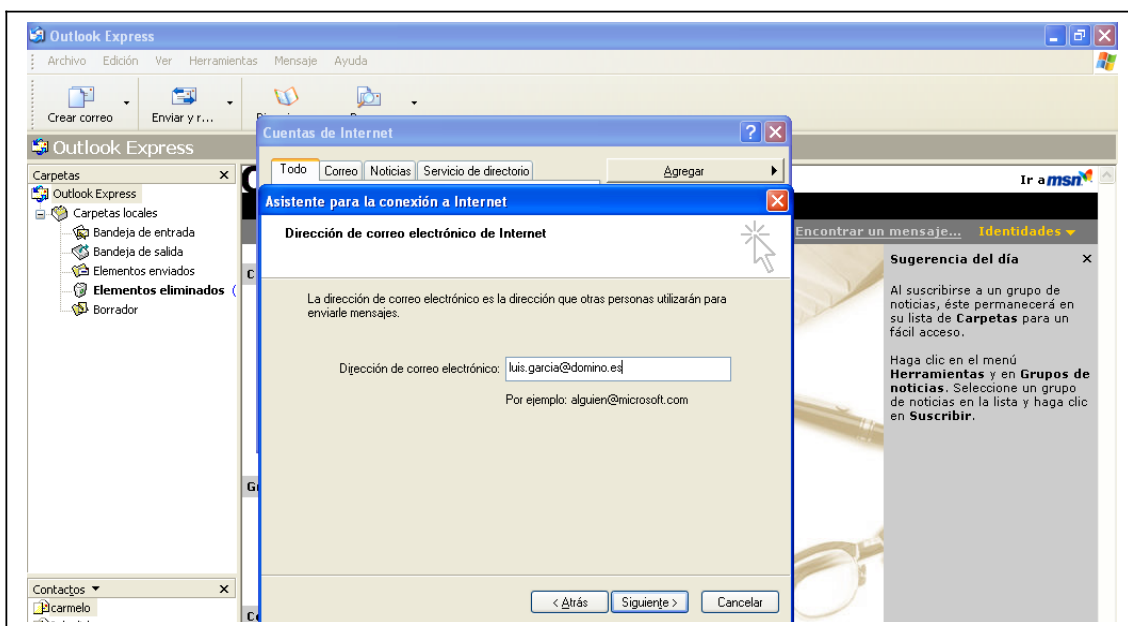
3. Agregar cuenta de correo. Aparece la ventana de Cuentas de Internet, y hacemos clic en Agregar ► Correo.



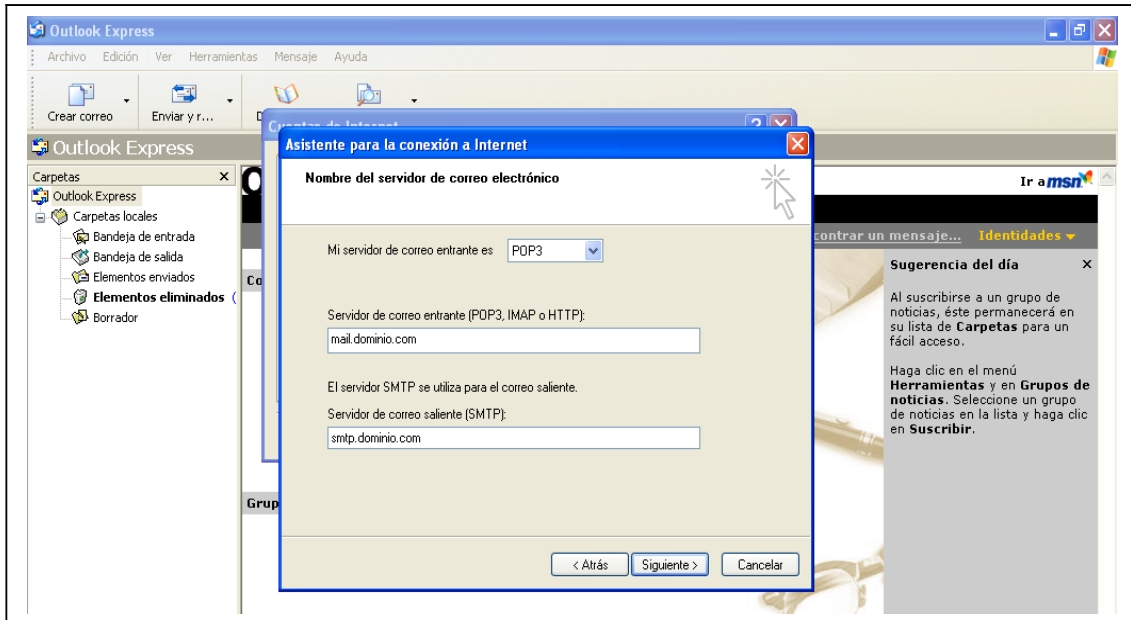
4. **Asistente de configuración.** Iniciamos el asistente de la configuración de la cuenta escribiendo el nombre para mostrar como remitente en los correos.



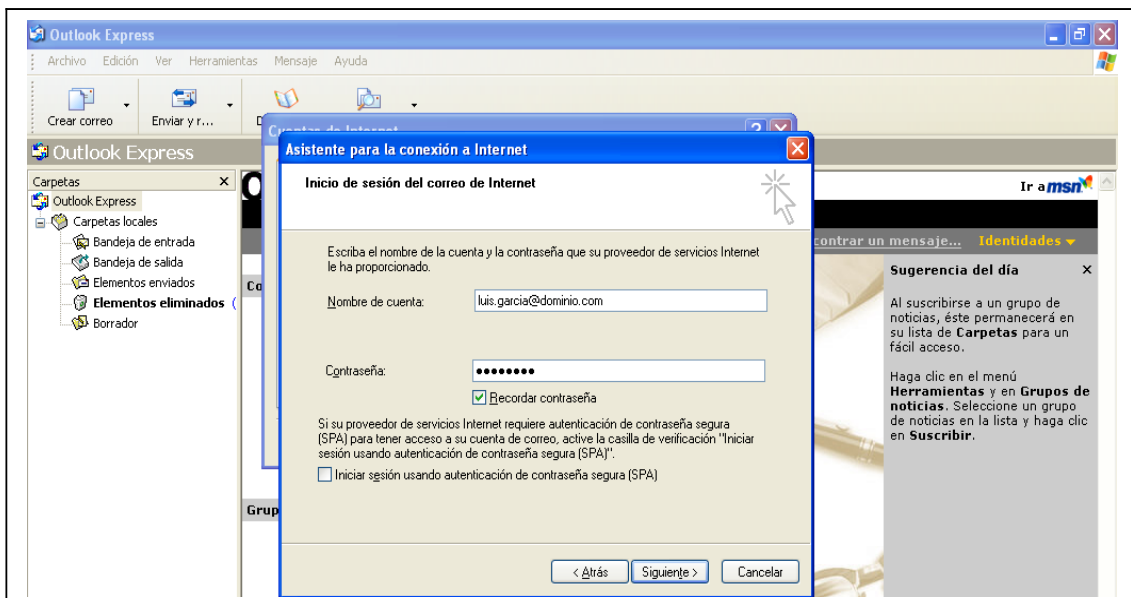
5. **Asistente de configuración.** Escribimos la dirección completa de nuestro correo electrónico (cambiamos dominio.com por nuestro dominio contratado).



6. Asistente de configuración. Escribimos los servidores de correo seleccionando como cuentas POP3. (cambiamos dominio.com por nuestro dominio contratado).

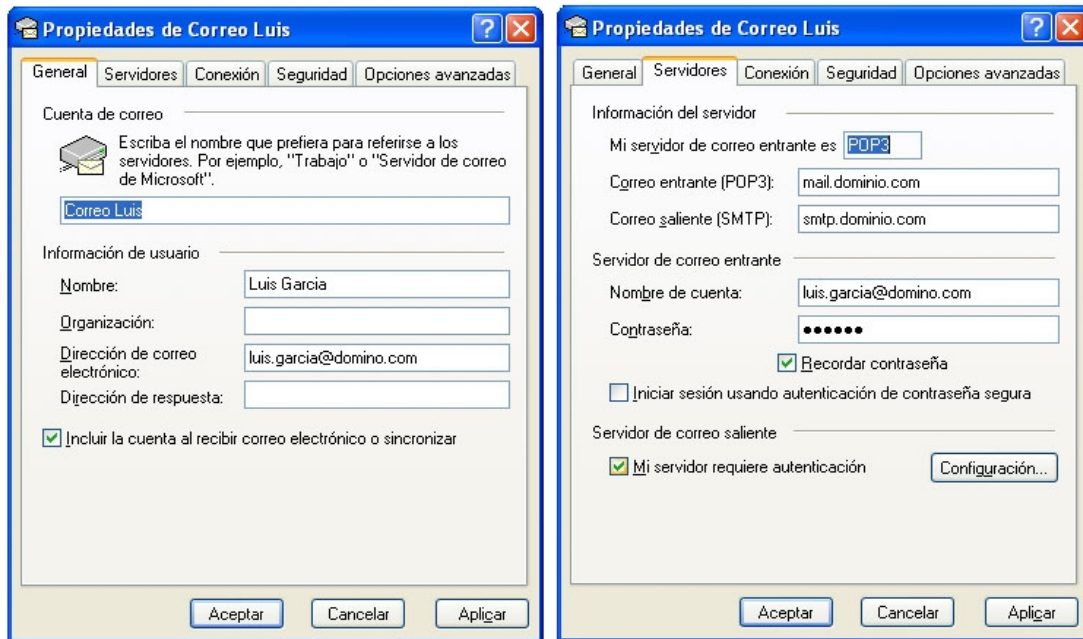


7. Asistente de configuración. Escribimos el nombre de la cuenta y contraseña. El nombre de usuario será el correo completo (cambiamos dominio.com por nuestro dominio contratado). Marcamos la opción recordar contraseña si queremos que no nos la pida en un futuro.



8. Asistente de configuración. Por último finalizamos el asistente.

9. Modificar propiedades de la cuenta. Desde la ventana de Cuentas de correo electrónico. Pulsamos sobre la cuenta que hemos configurado y después en Propiedades. En la pestaña de General cambiamos el nombre a la cuenta para reconocerla. En la segunda pestaña (Servidores). Marcamos la última opción; Mi servidor requiere autenticación.



Ya estaría configurada su cuenta de correo.

10. Configuración rápida

Correo: nombre@dominio.com

Servidor POP3: mail.dominio.com

Servidor SMTP: smtp.dominio.com

Nombre de cuenta: nombre@dominio.com

Contraseña:

Recordar marcar la opción
“Nuestro servidor SMTP
requiere autenticación”.